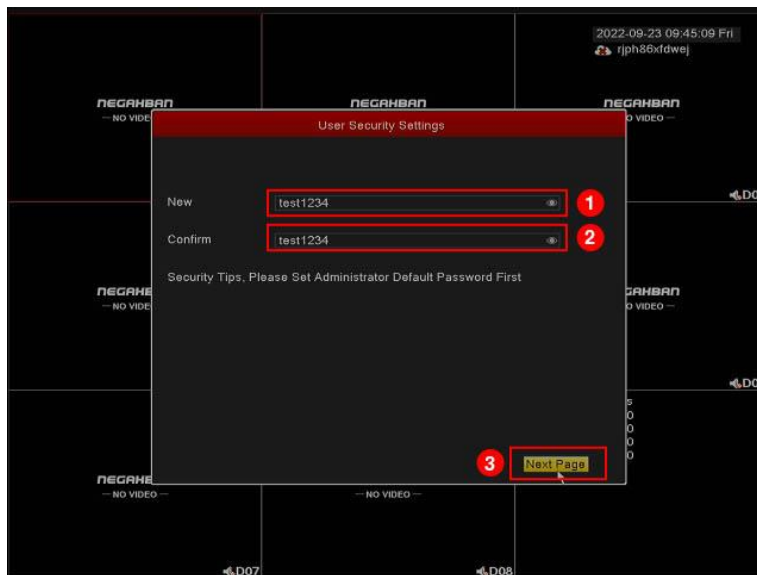


آموزش راه اندازی ، بکاپ و پلی بک دستگاه های ضبط (NVR-DVR) برند نگاهبان

برای راه اندازی مراحل زیر را طی نمایید.

۱- رمز دلخواه خود را در قسمت new وارد کرده و سپس تکرار آنرا در قسمت confirm

وارد نمایید و دکمه next page را بزنید.

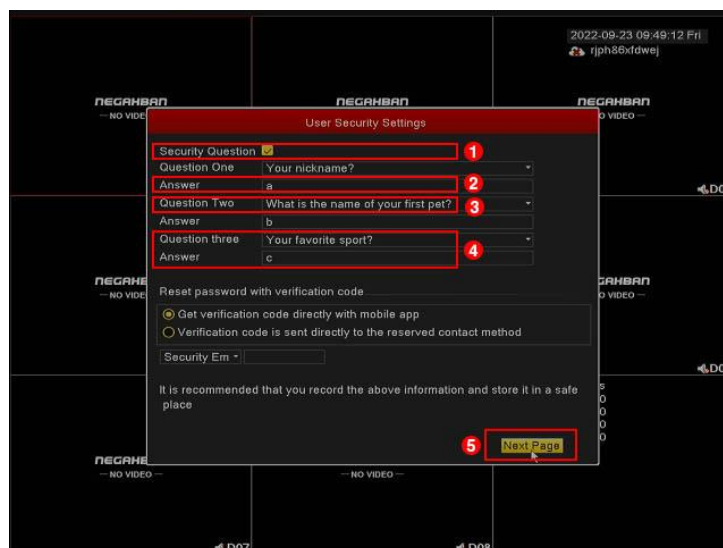


۲- دکمه ok را بزنید

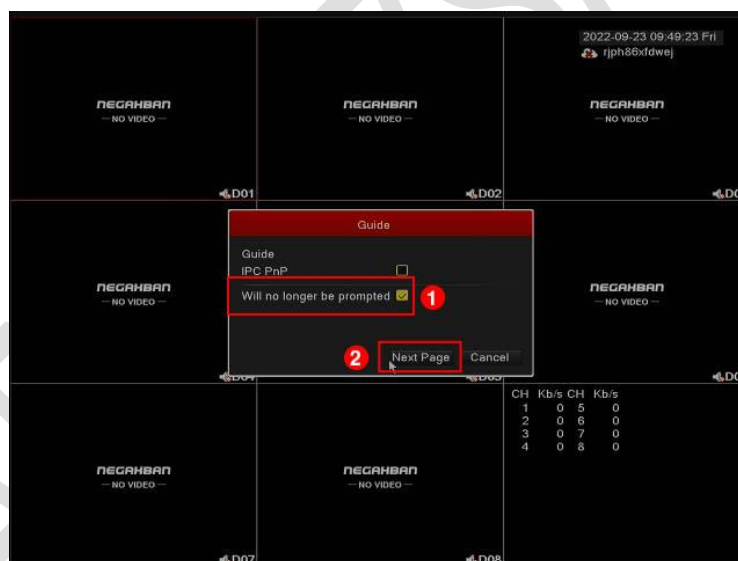


۳- در این قسمت جهت بازایابی رمز عبور securityquestion را فعال و به سوالات به

دلخواه پاسخ دهید و آنها را به خاطر بسپارید و دکمه next page را بزنید



۴- گزینه will longer be prompted را فعال و دکمه next page را بزنید.



۵- دکمه next page را بزنید.



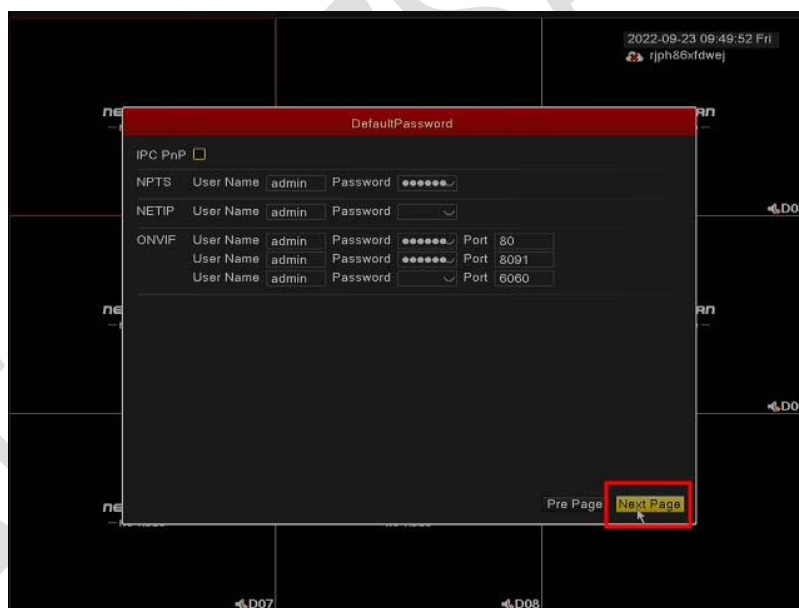
۶- تاریخ، ساعت و زبان دستگاه را تنظیم و دکمه next page را بزنید



۷- تنظیمات شبکه را انجام دهید و دکمه next page را بزنید

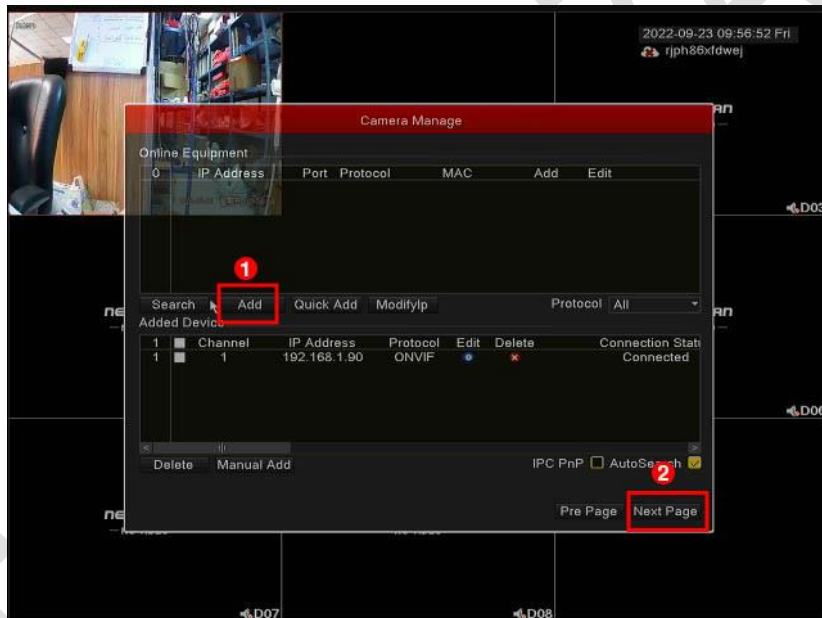
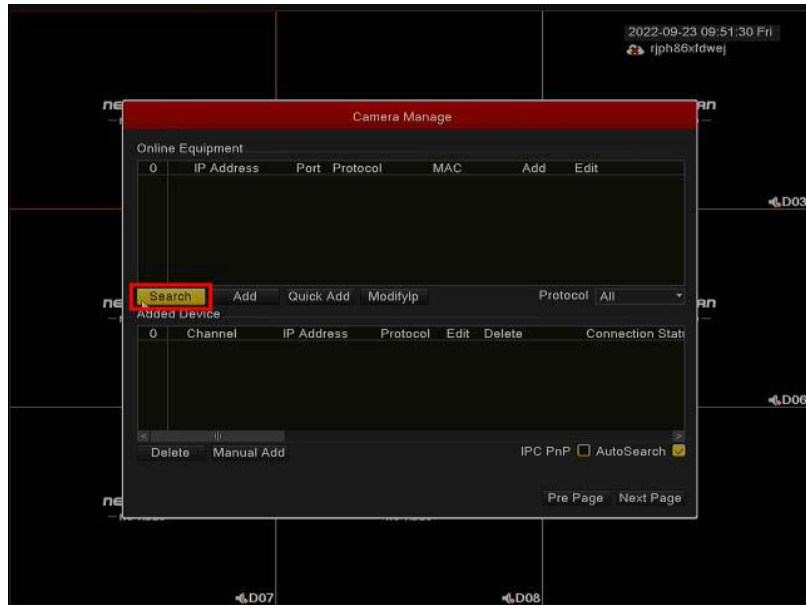


۸- دکمه next page را بزنید

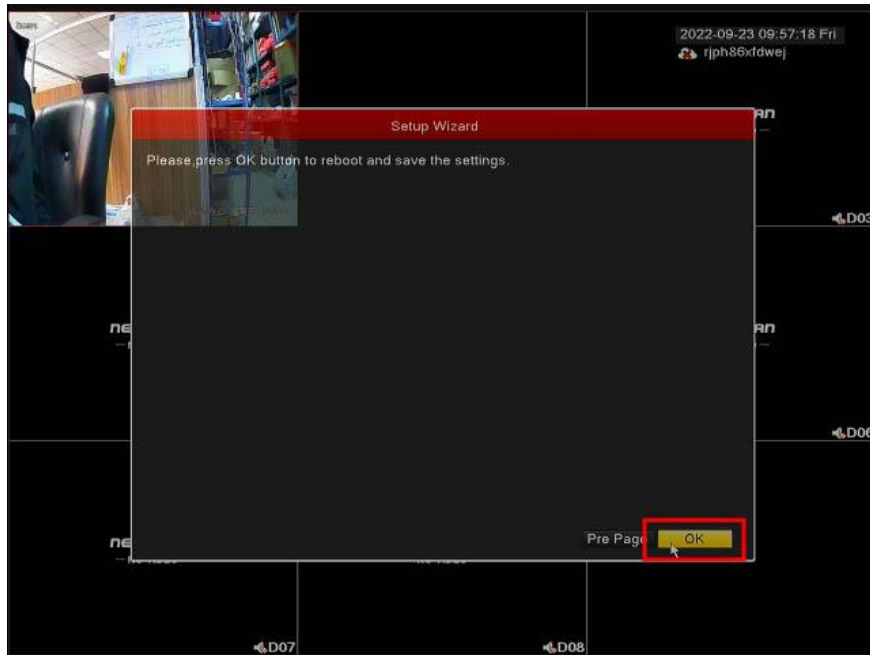


۹- دکمه search را زده و آی پی دوربین را انتخاب و دکمه add را بزنید سپس دکمه

next page را بزنید

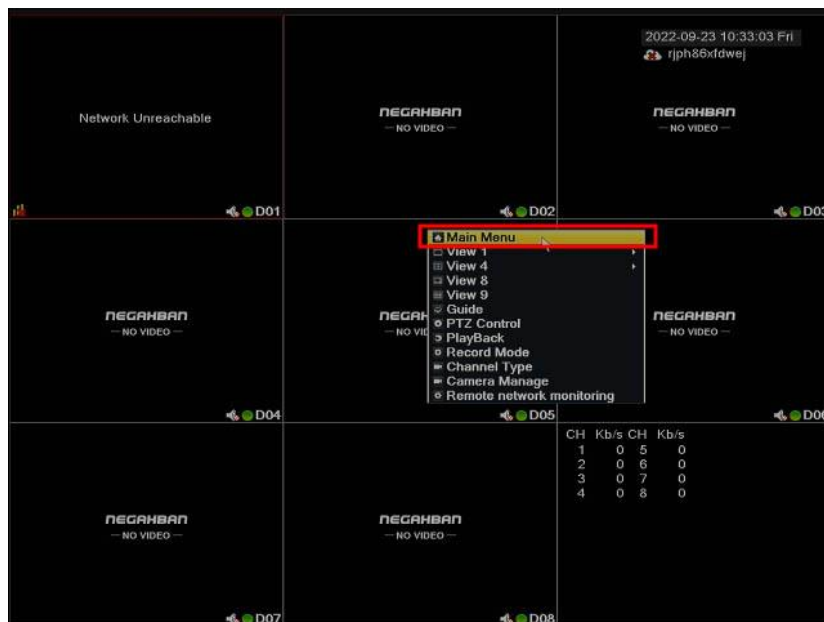


دکمه ok را بزنید -۱۰

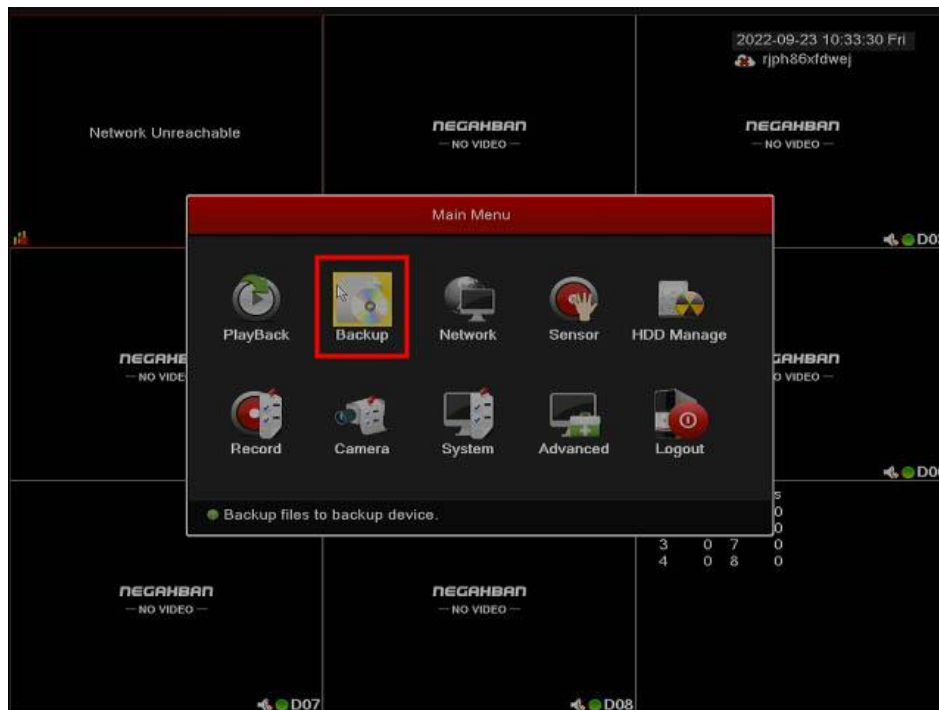


برای بکاپ یا پشتیبان گیری مراحل زیر را انجام دهید (Backup)

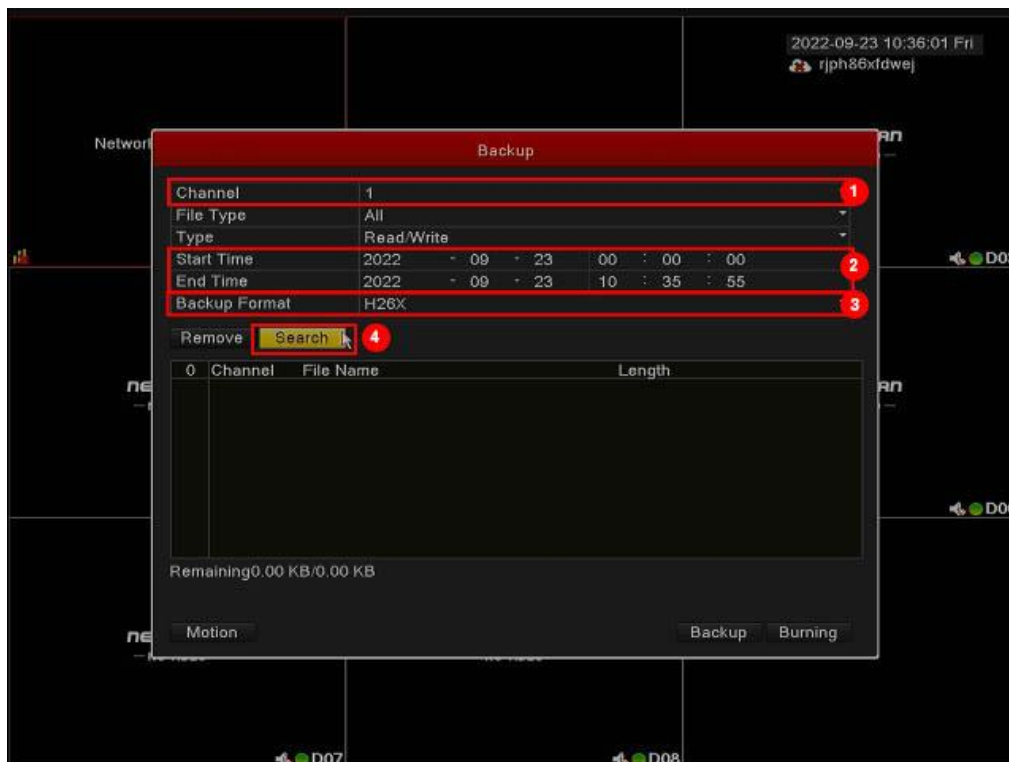
۱- ابتدا فلش را به دستگاه متصل کنید و سپس کلیک راست کرده و گزینه **main menu** را بزنید.



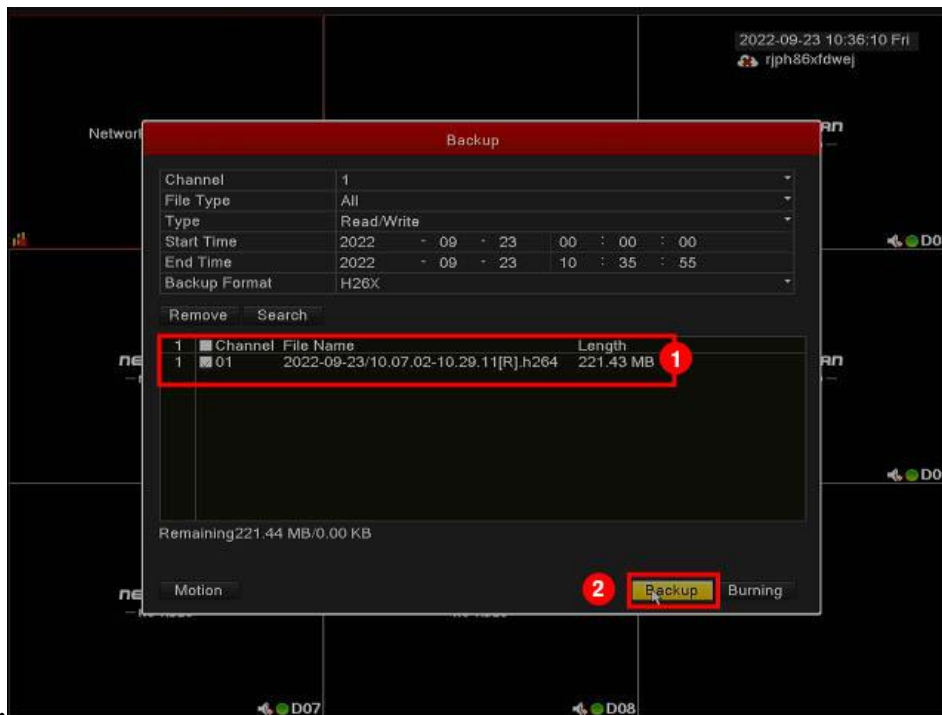
۲- گزینه backup را بزیند



۳- کانال دروبین ، تاریخ و زمان و فرمت بکاپ را انتخاب و دکمه serch را بزیند

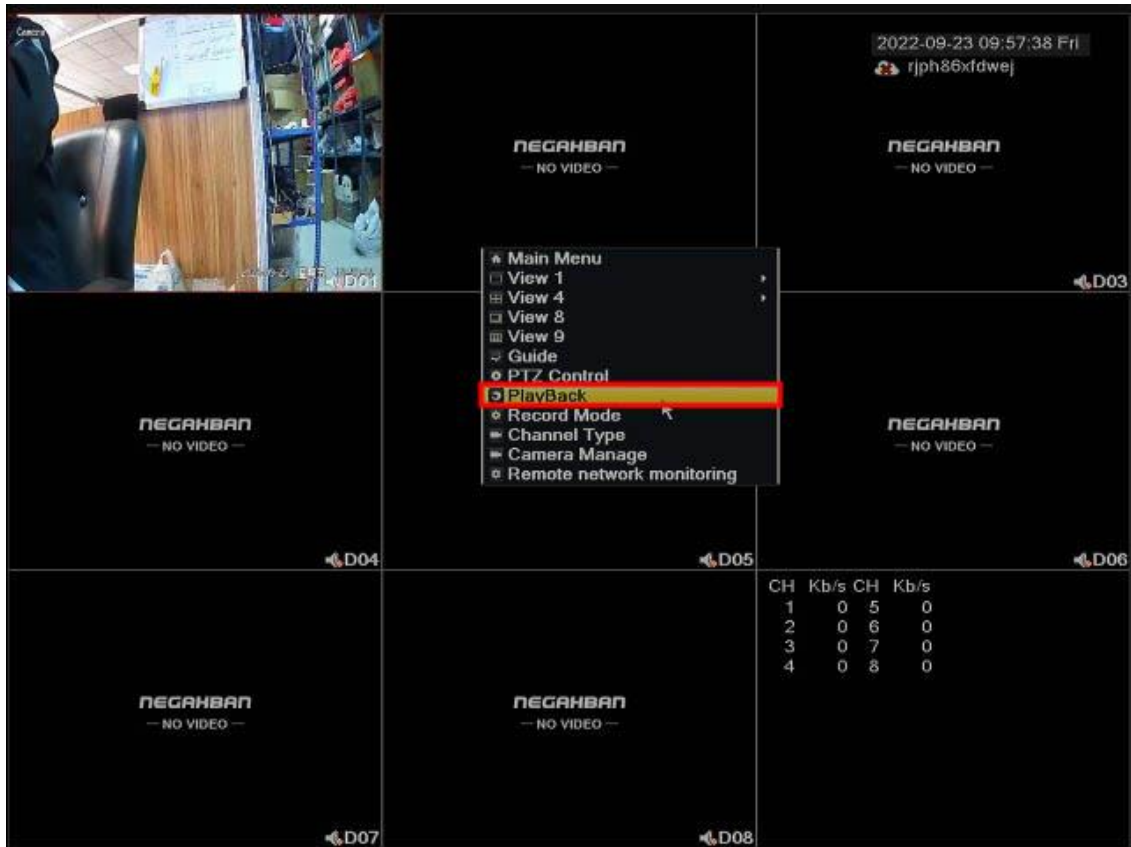


۴- فایل را انتخاب و دکمه backup را بزنید

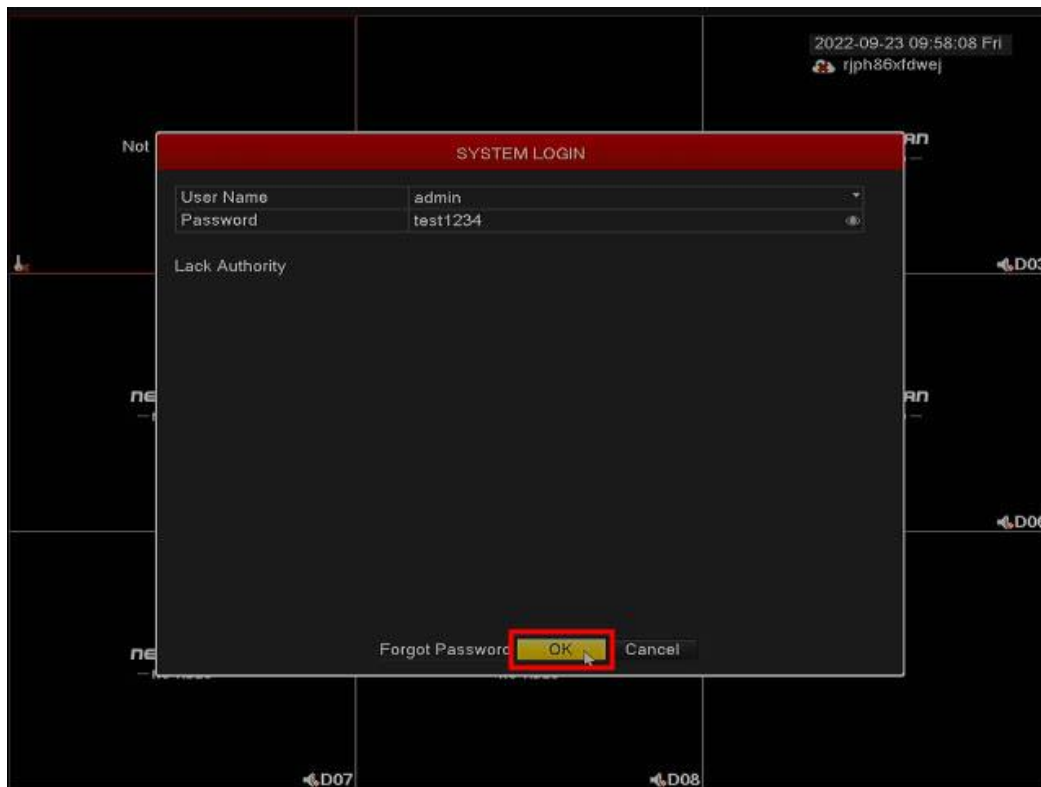


برای مرور کردن فیلم های ضبط شده مراحل زیر را انجام دهید (playback)

کلیک راست کرده و گزینه **playback** را بزنید.



رمز را وارد نمایید و دکمه ok را بزنید



تاریخ و کانال دوربین مورد نظر خود را انتخاب کنید و از نوار زمان ، روی زمان مورد نظر کلیک نمایید.

